



## Gesamtfortschreibung des Regionalplans Donau- Iller: Schwerpunkte für Industrie, Gewerbe und Dienstleistungseinrichtungen

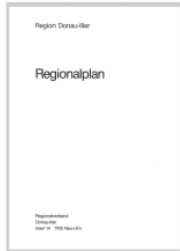
Informationsveranstaltung  
des Verbands Region Schwäbische Alb  
01.02.2019

Martin Samain,  
Regionalverband Donau-Iller



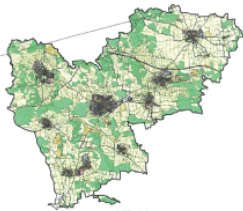
## Landesentwicklungsplan

(Wirtschaftsministerium BW)



## Regionalplan

(Regionalverband Donau-Iller)



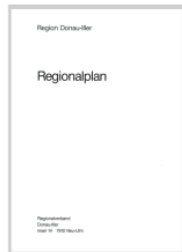
## Flächennutzungsplan, Bebauungspläne, örtliche Satzungen



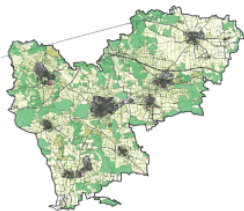
(VG Laichinger Alb,  
Verband Region Schwäbische Alb,  
Gemeinden)



3.3.6 (Z): Industrie/Gewerbe sind an solchen Standorten [...] vorzusehen, [...] wo aus infrastruktureller Sicht und unter Beachtung der Umweltbelange die besten Ansiedlungsbedingungen gegeben sind.



B IV 1: 3.3.6 (Z): Zur Sicherung besonders geeigneter Standorte sind als Schwerpunkte für Industrie, Gewerbe und Dienstleistungseinrichtungen festgelegt [...]



Festlegung von:

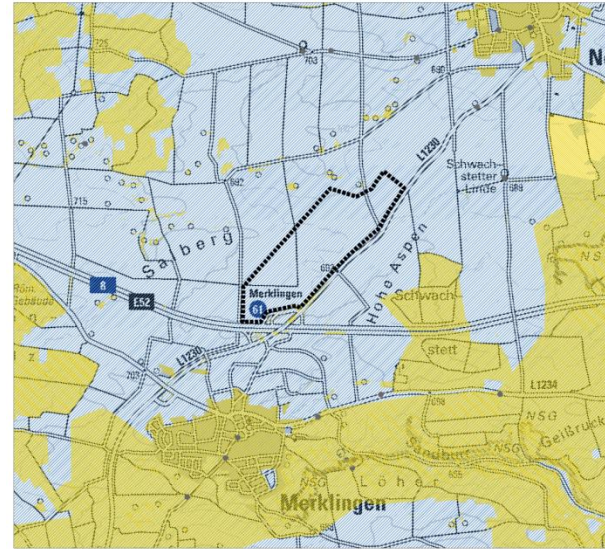
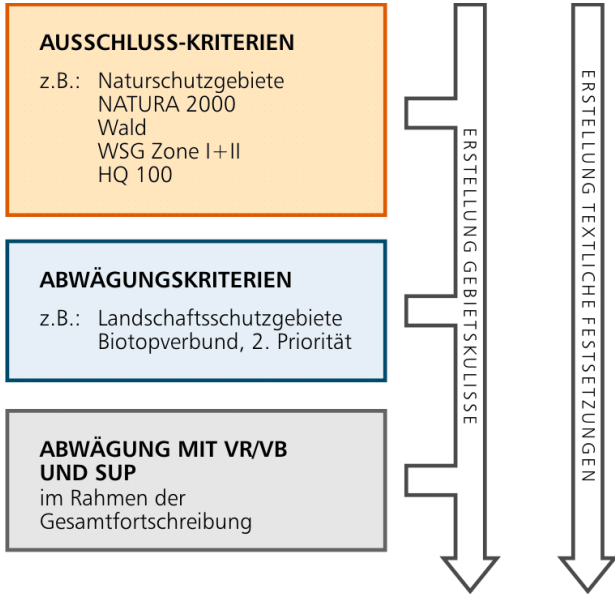
- Art und Maß der Bebauung
- genaue Lage
- genaue Größe
- weiteren planungsrechtlichen Vorgaben



Regionalplan

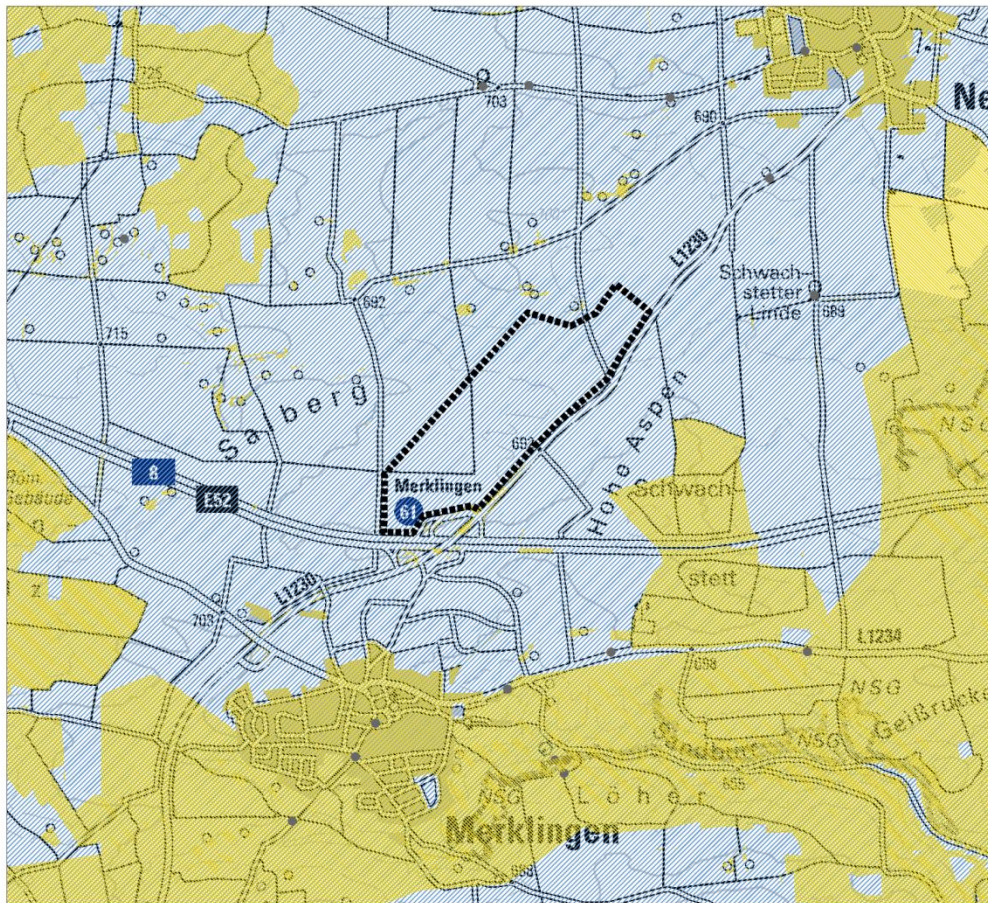
Landesentwicklungsplan

# Schwerpunkte für Industrie, Gewerbe und Dienstleistungseinrichtungen




Geobasisdaten:  
© Bayerische Vermessungsverwaltung (www.geodaten.bayern.de)  
© Landesamt für Geoinformation und Landesentwicklung  
Bayer-Württemberg (www.lgl-bw.de/AZ: 2851\_19-1/19





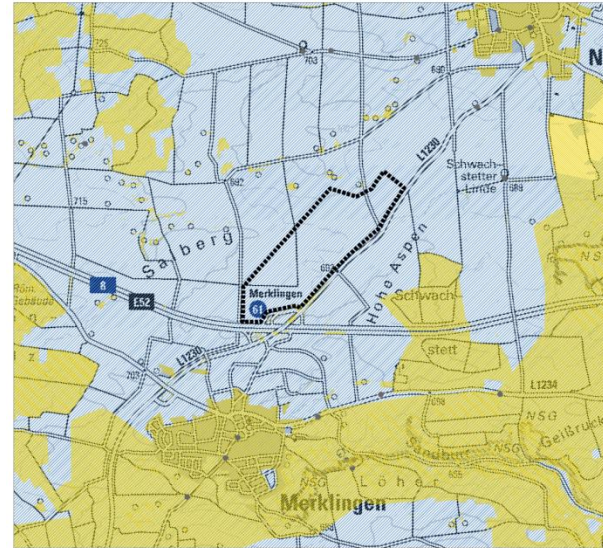
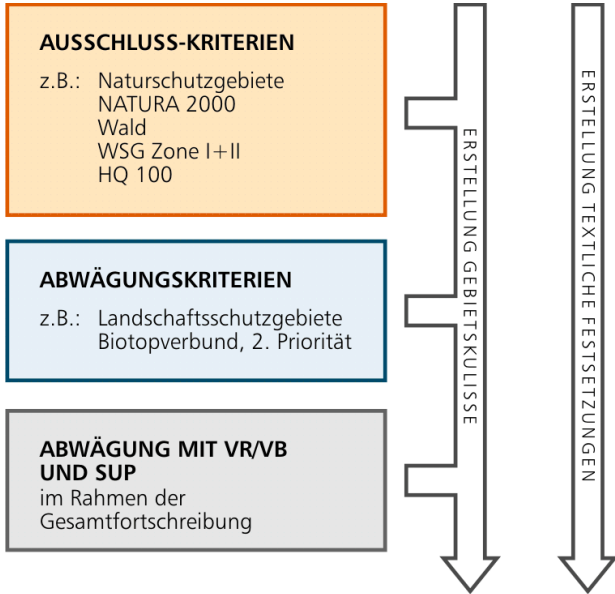
 Ausschlusskriterien

 Abwägungskriterien



Geobasisdaten:  
© Bayerische Vermessungsverwaltung (www.geodaten.bayern.de)  
© Landesamt für Geoinformation und Landentwicklung  
Baden-Württemberg (www.lgl-bw.de) Az.: 2851.9-1/19

# Schwerpunkte für Industrie, Gewerbe und Dienstleistungseinrichtungen



Geobasisdaten:  
© Bayerische Vermessungsverwaltung (www.geodaten.bayern.de)  
© Landesamt für Geoinformation und Landesentwicklung  
Baden-Württemberg (www.lgl-bw.de/AZ: 2851\_19-1/19

## artenschutzrechtliche Prüfung NATURA 2000-Verträglichkeit (§§ 44, 34 BNatschG)

ASP
Lebensräume von Wiesenbrütern, Feldbrütern, Weißstörchen, Schwarzstörchen, ...
Vorkommen von Arten gemäß FFH-Richtlinie
sowie weitere Arten

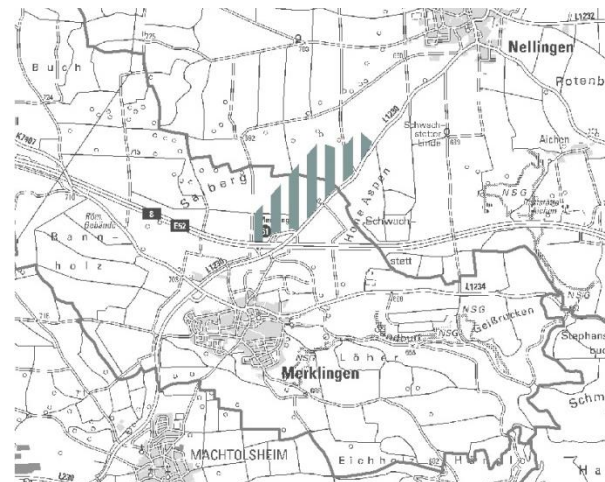
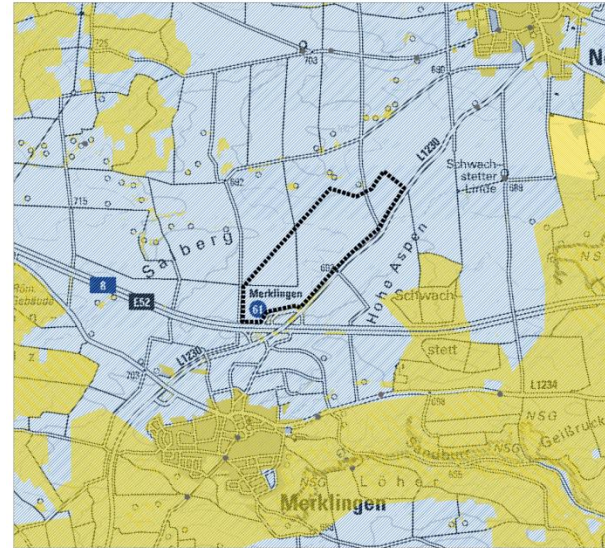
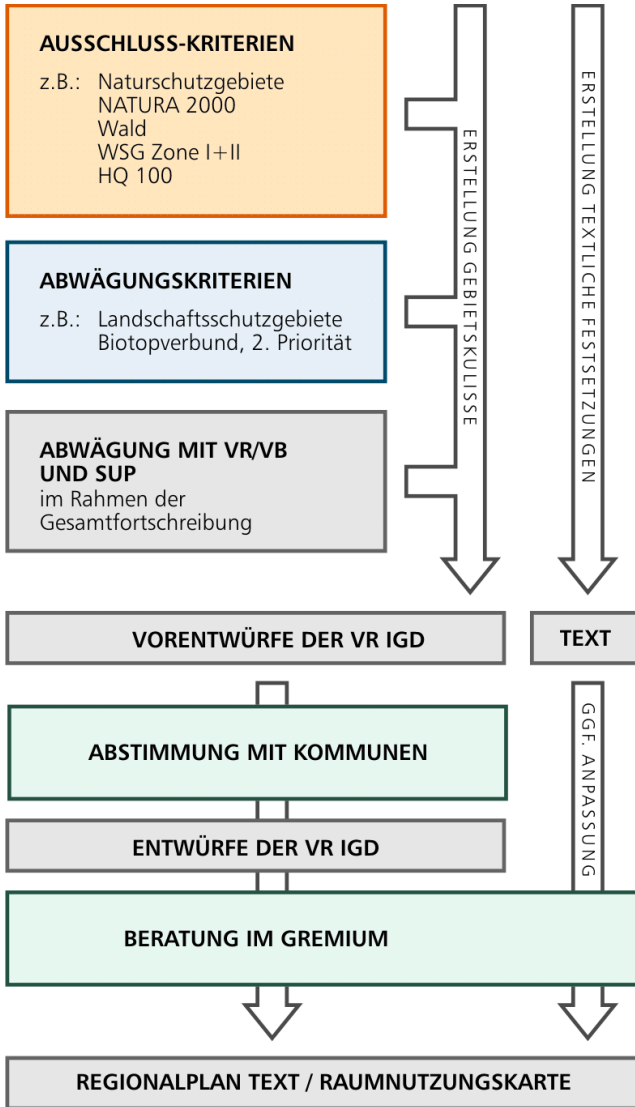
NATURA 2000
Verträglichkeitsabschätzung gemäß Managementpläne
Abstand zu FFH-Gebieten
Abstand zu SPA-Gebieten

## Strategische Umweltprüfung

Schutzgut	Schutzbelang
Mensch	Wohnen
	Erholung
Tiere Pflanzen, biologische Vielfalt	Schutzgebiete
	Artenschutz
	Biotopverbund
Fläche	Flächeninanspruchnahme
	Landwirtschaft
	Forstwirtschaft
Boden	schutzwürdige Böden
Wasser	Schutzgebiete
	empfindliche Wasservorkommen
	Gewässer
Klima / Luft	Klimaanpassung
	Immissions- und Klimaschutzwald
Landschaft	Schutzgebiete
	unzerschnittene, verkehrsarme Räume
	Landschaftsbild (beste 10%)
Kultur- und Sachgüter	Denkmale
	raumbedeutsame Infrastruktur



# Schwerpunkte für Industrie, Gewerbe und Dienstleistungseinrichtungen

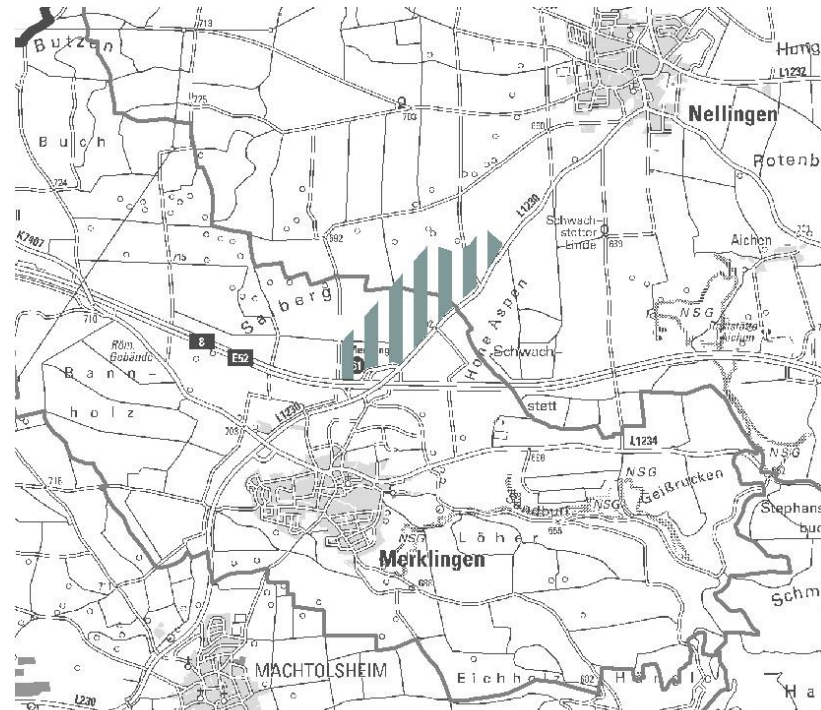


ZV Region Schwäbische Alb  
Alb-Donau-Kreis  
Fläche: 70 ha



Geobasisdaten:  
© Bayerische Vermessungsverwaltung (www.geodaten.bayern.de)  
© Landesamt für Geoinformation und Landesentwicklung  
Baden-Württemberg (www.gbw.de) AK: 20519-1/19





Geobasisdaten:  
© Bayerische Vermessungsverwaltung (www.geodaten.bayern.de)  
© Baden-Württemberg (www.geodaten.baden-wuerttemberg.de)  
© Baden-Württemberg (www.gli.bw.de) Az.: 2851 9-1/19

||| ZV Region Schwäbische Alb  
Alb-Donau-Kreis  
Fläche: 70 ha



## Raumordnerische Wirkungen der Vorranggebiete

Z (1) [...] In diesen Vorranggebieten sind raumbedeutsame Nutzungen ausgeschlossen, soweit sie den vorrangigen Nutzungen entgegenstehen.

**Vielen Dank für Ihre Aufmerksamkeit**



Schwambergerstraße 35  
89073 Ulm

[www.rvdi.de](http://www.rvdi.de)